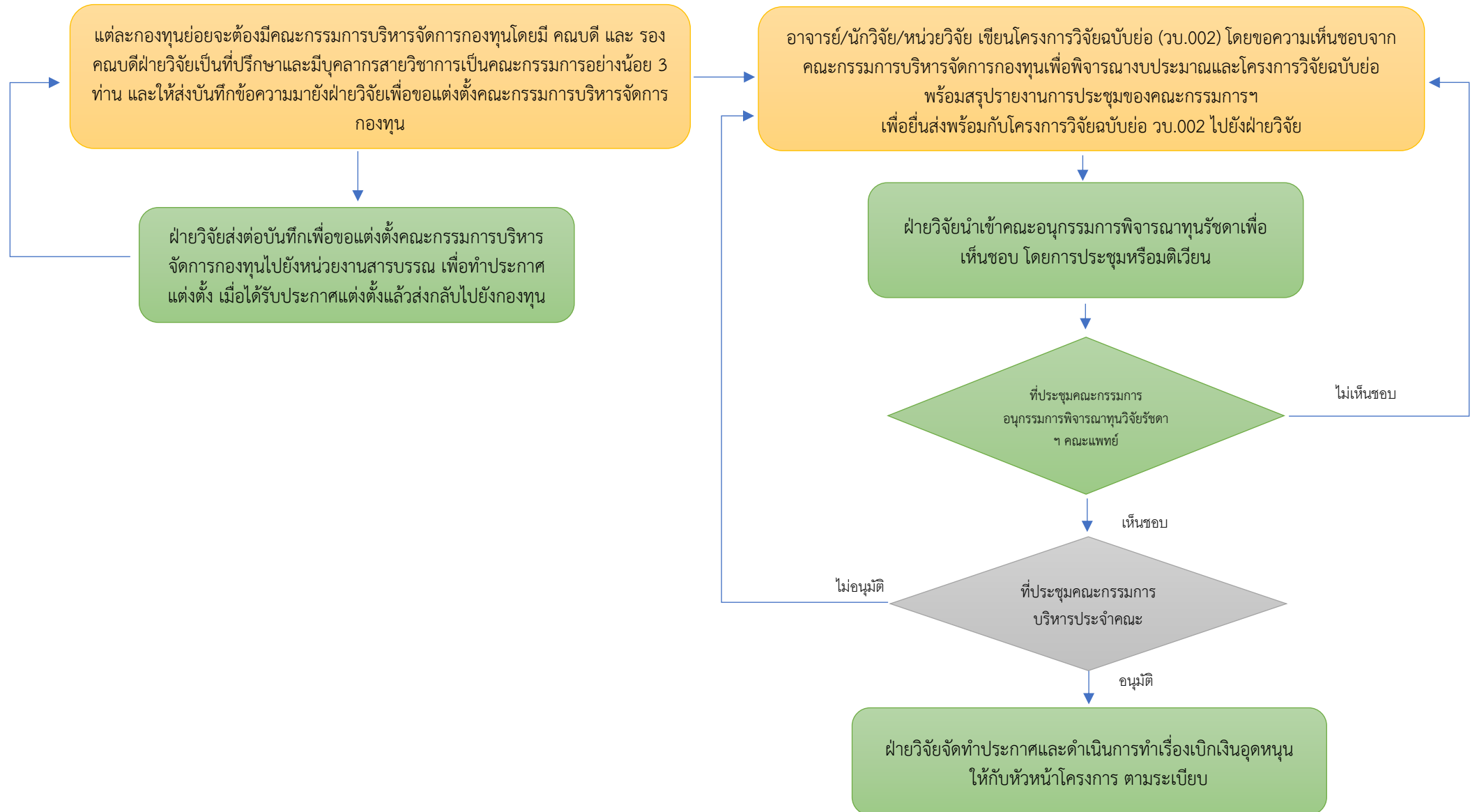


ขั้นตอนในการขอใช้เงินบริจาคเพื่อสนับสนุนงานวิจัย คณะแพทยศาสตร์ จุฬาลงกรณ์มหาวิทยาลัย



แนวทางการใช้งบประมาณเงินบริจาคเพื่อการวิจัย

ที่	หมวดงบประมาณ	การดำเนินการ
1	ค่าตอบแทน	เงินจะส่งจ่ายให้กับรายบุคคลเมื่อสิ้นสุดโครงการ
2	ค่าใช้สอย	เบิกจ่ายเป็นเงินอุดหนุนให้ผู้วิจัยบริหารจัดการ
3	ค่าวัสดุ	เบิกจ่ายเป็นเงินอุดหนุนให้ผู้วิจัยบริหารจัดการ
4	ค่าครุภัณฑ์	เบิกจ่ายตามระเบียบพัสดุ บริษัทรับเงินจากคณะแพทยฯ
5	สิ่งก่อสร้าง	ทำตามระบบจุฬาฯ <ul style="list-style-type: none"> - เขียนแบบโดยอาจารย์คณะสถาปัตฯ จุฬาฯ - นำเรื่องเข้าอนุมัติแบบจากจุฬาฯ โดยผ่านงาน อาคาร คณะแพทยฯ - เบิกจ่ายตามระเบียบพัสดุ